

# 令和3年度テレワーク関連施策



総務省 近畿総合通信局

ミライを生み出す。いくで、関西！

# 地域と生活を充実させるテレワークの推進①

ICTを利用して時間や場所を有効に活用する働き方である「テレワーク」が、働き方改革推進のツールだけではなく、新型コロナウイルス感染症対策としても注目されています。

総務省では、無料のテレワーク相談窓口などの整備を行い、地方公共団体や地域の中小企業等におけるテレワークの導入、定着を目指しています。

## テレワークマネージャー相談事業

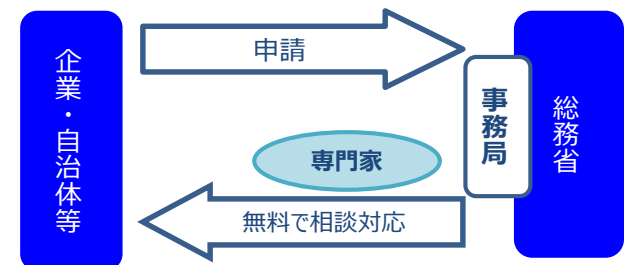
テレワークの導入等を検討する企業・団体等に対して、知見やノウハウを有する専門家「テレワークマネージャー」を無料で派遣しています。

これにより、企業等における経営効率化、従業員のワーク・ライフ・バランス等の柔軟な働き方に寄与することを目指します。



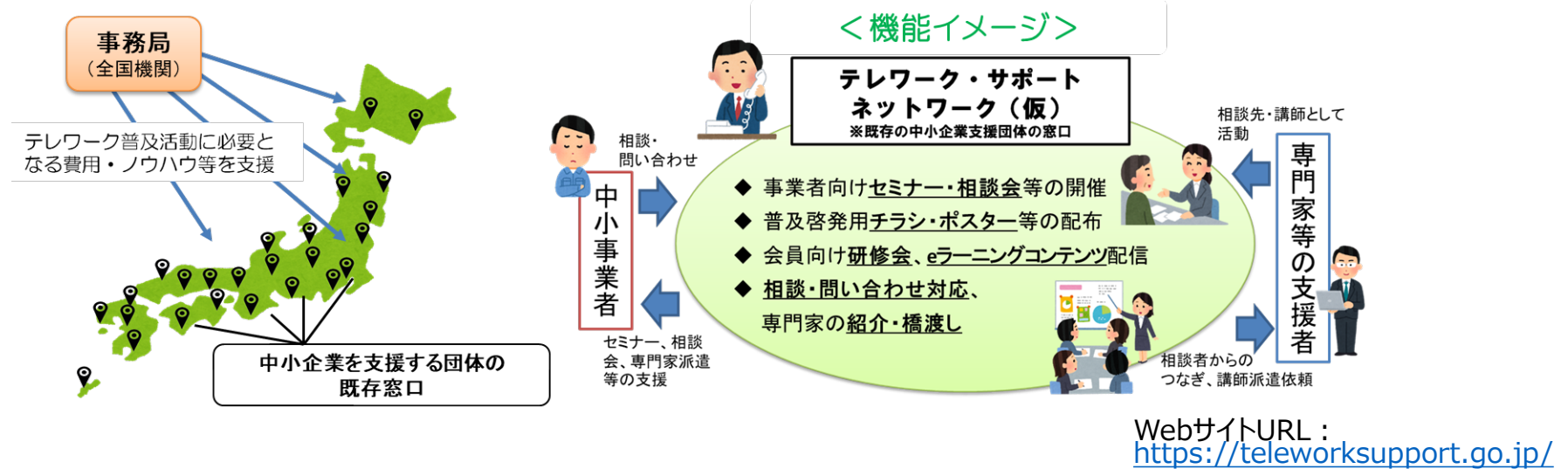
WebサイトURL : <https://teleworkmanager.go.jp>

## テレワークマネージャー 相談事業



## テレワーク・サポートネットワーク事業

全国各地の企業がテレワークの相談をしやすい環境をつくるため、中小企業支援団体等による「地域窓口拠点」を増やすとともに、地域のテレワーク相談会の開催支援をしています。



## 中小企業向けテレワークセキュリティに関するチェックリスト

セキュリティが手薄になりがちな中小企業等において、最低限のセキュリティを確実に確保してもらうためのチェックリスト（手引き）等を作成しています。



## テレワークセミナー & 相談会を開催

**大阪!**

### テレワーク応援！ セミナー&相談会

～Withコロナの新しい働き方へ～

(令和2年9月24日 大阪ガスハグミュージアム)

総務省、厚生労働省から講演  
地元企業からの事例紹介！



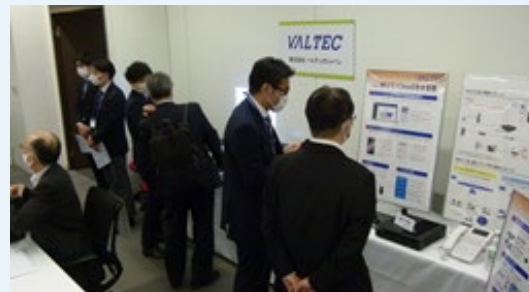
**神戸!**

### 『働き方改革』 セミナー&展示会in兵庫

～はじめよう つづけよう テレワーク!～

(令和2年10月29日 スペースアルファ三宮)

テレワークツール  
展示コーナーも併設！



**堺!**

### 堺市テレワーク セミナー・相談会

(令和2年11月27日 堺市産業振興センター)

堺市独自の  
テレワーク補助事業と連携！



テレワークの専門家が「テレワークの基本」から「システムとセキュリティ」「労務管理」について事例紹介を交えて分かりやすくご説明します。この機会にお気軽にご参加ください！

参加費  
無料

予約制

何度でも  
OK

お問合せ先

総務省  
テレワーク・サポートネットワーク事務局

TEL 044-299-7028 (9:00~17:00)  
e-mail soudankai@teleworksupport.go.jp

## ● 企業向け

### 労務管理編

…テレワークを導入してもどのように労務管理を行い、社内活用すればいいかわからない企業の方へ

- テレワークのキホン
- 社内ルールや就業規則のポイント
- テレワーク導入企業による事例紹介
- 関連施策のご紹介

### システム編

…どのシステムを使えばいいかわからない、またはセキュリティに不安がある企業の方へ

- テレワークのキホン
- ツール紹介と活用ポイント
- セキュリティの注意点
- テレワーク導入企業による事例紹介
- 関連施策のご紹介

## ● 自治体向け

…庁内でテレワークが進まない、活用方法がよくわからない自治体の方へ

- テレワークのキホン
- 導入のポイント（労務・システム）
- 自治体テレワークの導入事例紹介
- 関連施策のご紹介

## ■ 開催日

労…労務管理編  
シ…システム編  
自…自治体向け

10月21日(木)午後 シ (済)	1月12日(水)午前 労
11月19日(金)午後 労	1月20日(木)午前 自
12月10日(金)午後 自	1月28日(金)午前 シ
12月16日(木)午後 シ	2月 8日(火)午後 労

※午前開催：10時～11時30分まで  
※午後開催：14時～15時30分まで  
※受付締切：原則、各開催日の5営業日前まで  
※開催日程や内容は変更する場合がございますので、  
申込みサイトより最新情報をご確認ください。

# 11月はテレワーク月間です

ICTを利用し、時間や場所を有効に活用できる柔軟な働き方

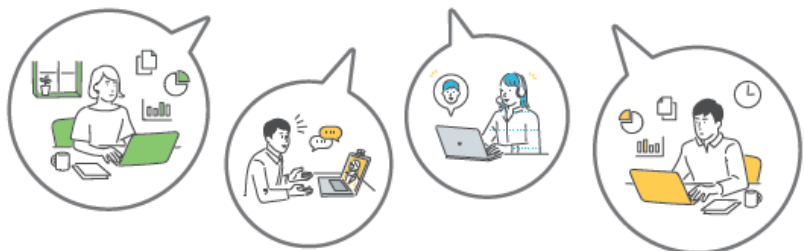
11月はテレワーク月間

# CHANGE



# 働く、が変わる

積極的なテレワークの実施をお願いいたします



## 多様性を広げる新しい働き方を

テレワーク推進フォーラム（総務省、厚生労働省、経済産業省、国土交通省、産業界、学識者で構成）では、2015年より11月を「テレワーク月間」と定め、テレワークの認知向上を図るとともに、テレワーク活用を推奨し、働き方の多様性を広げる運動を推進しています。



テレワーク月間 検索 <https://www.teleworkgekkan.org/>



新しい生活様式を定着させ、新型コロナウイルス感染症の拡大防止と社会活動の両立を持続的に可能とするため、引き続き、柔軟な働き方を実現するテレワークの導入・活用を是非お願いいたします。

## 令和3年度「働く、が変わる」テレワークイベント

令和3年度テレワーク月間の締めくくりとして、オンラインで表彰式（総務大臣賞・厚生労働大臣賞）と講評、受賞企業による取組事例発表の中継配信を行います。

日時 2021年11月30日（火）13:30～16:00（予定）

定員 オンライン 500名（ご参加のためのURLは別途事前にご案内いたします）

参加費 無料

主催：総務省、厚生労働省、経済産業省、国土交通省  
共催：テレワーク推進フォーラム



## 「働く、が変わる」テレワークイベント(11/30)お申し込み方法

WEBサイトからのお申し込み▶▶

<https://www.libertas.co.jp/tw-pioneer/>

- ・原則WEBサイトからのお申し込みとさせていただきます。
- ・WEBサイトからは、お一人ずつのお申し込みをお願いいたします。



新しい生活様式を定着させ、新型コロナウイルス感染症の拡大防止と社会活動の両立を持続的に可能とするため、引き続き、柔軟な働き方を実現するテレワークの導入・活用をお願いいたします。テレワーク導入検討等に関する参考情報はこちらです。

### テレワークマネージャー相談事業（総務省事業）

テレワークの導入を検討している企業・団体に対し、専門家が無料でWEB会議・電話または派遣訪問によるコンサルティングを実施し、テレワーク導入に向けた様々な課題解決のための支援を行います。

<https://teleworkmanager.go.jp/>



### テレワーク・サポートネットワーク事業（総務省事業）

テレワークの導入支援をスピーディーに行うために、全国各地でのセミナー・相談会の実施や、気軽に相談できる「地域窓口」を開設し、全国の中小企業等のテレワーク導入をサポートします。

<https://teleworksupport.go.jp/>



### テレワーク総合情報サイト「Telework Net」(総務省)

テレワーク導入にあたってご活用いただける支援策や、相談会・セミナーのご案内のほか、様々な業種・企業規模のテレワーク導入事例のご紹介や、テレワークにおけるセキュリティ確保に関する情報を掲載しています。

<https://telework.soumu.go.jp/>



### テレワーク相談センター（厚生労働省事業）

適正な労務管理下における良質なテレワークを普及・促進していくため、テレワークの労務管理に関する相談対応や情報提供、コンサルティング等による支援を行っています。ご利用は無料です。

<https://www.tw-sodan.jp/>



### テレワーク総合ポータルサイト（厚生労働省）

テレワーク導入企業の取組事例、セミナーやイベント情報、テレワークの労務管理に関するQ&Aなど、役立つ情報や無料でダウンロードできる資料を掲載しています。

<https://telework.mhlw.go.jp/>



### テレワーク・デイズホームページ

テレワークの全国的な推進と東京オリンピック・パラリンピック大会の交通混雑緩和等に寄与するよう「テレワーク・デイズ2021」を実施いたしました。テレワークの相談窓口や助成金等の情報を地域別に掲載していますので、ぜひご利用ください。

<https://teleworkdays.go.jp/>



# テレワーク導入お役立ち情報

## テレワーク導入 お役立ち情報

国や地方公共団体などが提供する、  
各種支援について紹介します。



WebサイトURL : <https://teleworkdays.go.jp/useful/>

### テレワーク導入にあたっての全般的な相談窓口

#### テレワークマネージャー相談事業（総務省）

<https://teleworkmanager.go.jp/>

Web会議・電話・派遣訪問により、テレワークに適したシステム（在宅勤務などを行うためのICT機器、システム）や情報セキュリティ、勤怠労務管理、その他テレワーク全般に関する情報提供・相談を行っています。

TEL : 044-299-7084（受付時間：平日9:00～17:00）

Mail : [twm@nttdata-strategy.com](mailto:twm@nttdata-strategy.com)

#### テレワーク・サポートネットワーク（総務省）

<https://teleworksupport.go.jp/>

全国各地の中小企業等へのテレワーク普及促進のため、各地域における中小企業を支える団体と協力し、テレワークの相談・問合せ対応や、相談会等を実施することで、各地域におけるテレワークの導入をサポートします。

TEL : 044-299-7028

Mail : [jimukyoku@telewaorksupport.go.jp](mailto:jimukyoku@telewaorksupport.go.jp)

#### テレワーク相談センター（厚生労働省）※東京都所在以外企業向け

<https://www.tw-sodan.jp/>

企業におけるテレワークの導入・実施時の労務管理上の課題等について、相談対応、好事例の紹介・関連情報の提供、コンサルティング等を行っています。

TEL : 0120-861009（自動音声に従い、2を押してください）（受付時間：平日9:00～17:00）

Mail : [sodan@japan-telework.or.jp](mailto:sodan@japan-telework.or.jp)

### 助成金関係

#### 人材確保等支援助成金（テレワークコース）（厚生労働省）

[https://www.mhlw.go.jp/stf/seisakunitsuite/bunya/telework\\_zyosei\\_R3.html](https://www.mhlw.go.jp/stf/seisakunitsuite/bunya/telework_zyosei_R3.html)

良質なテレワークを新規導入・実施することにより、労働者の人材確保や雇用管理改善等の観点から効果をあげた中小企業事業主が助成対象となります。

申請・お問い合わせ等につきましては、各都道府県労働局雇用環境・均等部（室）にご連絡ください。

#### IT導入補助金（サービス等生産性向上IT導入支援事業） 経済産業省・（独）中小企業基盤整備機構

<https://www.it-hojjo.jp/>

生産性向上のために、テレワーク環境の整備に寄与するクラウド型のITツールの導入を支援します。

### 就業規則・労務管理等全般

#### テレワーク全般について（テレワーク総合ポータルサイト）（厚生労働省）

<https://telework.mhlw.go.jp/>

テレワークの導入企業の取り組み事例、セミナーやイベント情報、テレワークの労務管理に関するQ & Aなど、役立つ情報や無料ダウンロードできる資料を掲載しています。

#### テレワークの適切な導入及び実施の推進のためのガイドライン（厚生労働省）

[https://www.mhlw.go.jp/stf/seisakunitsuite/bunya/koyou\\_roudou/roudoukijun/shigoto/guideline.html](https://www.mhlw.go.jp/stf/seisakunitsuite/bunya/koyou_roudou/roudoukijun/shigoto/guideline.html)

使用者が適切に労務管理を行い、労働者が安心して働くことができる良質なテレワークを推進するため、テレワークの導入及び実施に当たり、労務管理を中心に、労使双方にとって留意すべき点、望ましい取組等について明らかにしたガイドライン。

### ICT・セキュリティ関係

#### テレワークセキュリティガイドライン（第5版）（総務省）

#### 中小企業等担当者向けテレワークセキュリティの手引き（チェックリスト）（第2版）（総務省）

[https://www.soumu.go.jp/main\\_sosiki/cybersecurity/telework/](https://www.soumu.go.jp/main_sosiki/cybersecurity/telework/)

テレワークの導入にあたってのセキュリティ対策についての考え方や対策例を示す「ガイドライン」や、セキュリティ専任担当がいらないような中小企業等において最低限のセキュリティを確実に確保してもらうためのチェックリスト等を公表しています。

#### テレワーク実施者の方へ（内閣サイバーセキュリティセンター）

<https://www.nisc.go.jp/security-site/telework>

テレワークを実施されている方に対して、セキュリティ上注意すべき基本的なポイントを簡潔にまとめています。

#### インターネットの安全・安心ハンドブック（内閣サイバーセキュリティセンター）

<https://www.nisc.go.jp/security-site/handbook/>

インターネットの利用にあたっての一般的な留意点を、ハンドブックとして示しています。

#### 無線LAN（Wi-Fi）の安全な利用について（総務省）

[https://www.soumu.go.jp/main\\_sosiki/cybersecurity/wi-fi/](https://www.soumu.go.jp/main_sosiki/cybersecurity/wi-fi/)

無線LAN（Wi-Fi）の利用にあたって、利用者が確認すべき3つのポイントや、提供者が注意しなければいけない点を整理しています。

#### 働き方改革のためのテレワーク導入モデル（総務省）

[https://www.soumu.go.jp/main\\_content/000616262.pdf](https://www.soumu.go.jp/main_content/000616262.pdf)

業種業態、企業の規模別にテレワーク導入時、導入後の課題、解決策をまとめた事例。

### その他 テレワーク関連情報

#### テレワーク人口実態調査（国土交通省）

[https://www.milit.go.jp/toshi/daisei/telework\\_index.html](https://www.milit.go.jp/toshi/daisei/telework_index.html)

### テレワーク関係団体等のHP

※ 下記にて、企業等によるテレワーク関連支援情報が掲載されています。

一般社団法人日本テレワーク協会 テレワーク緊急小津支支援プログラム

[https://japan-telework.or.jp/anticorona\\_telework\\_support/](https://japan-telework.or.jp/anticorona_telework_support/)